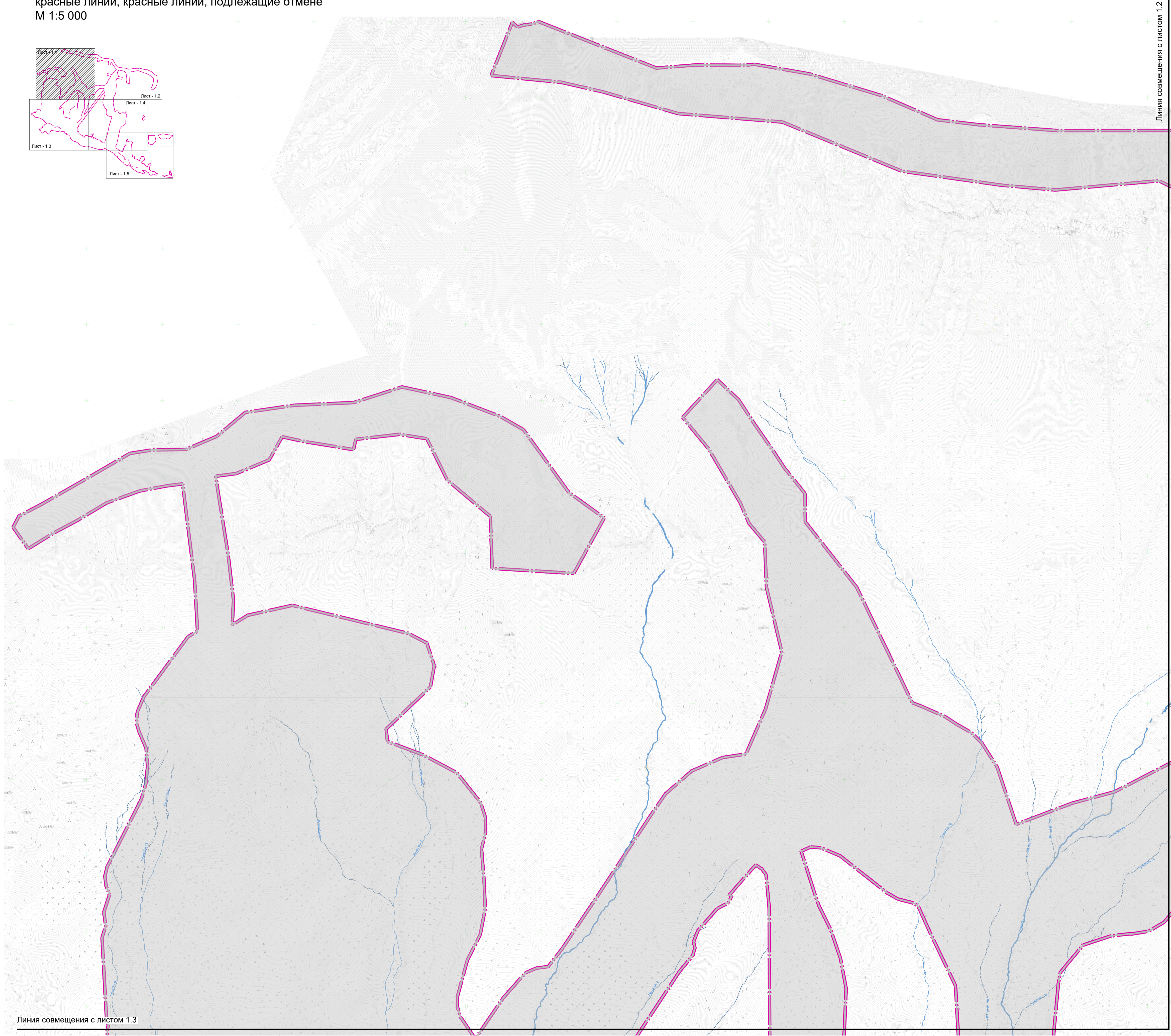
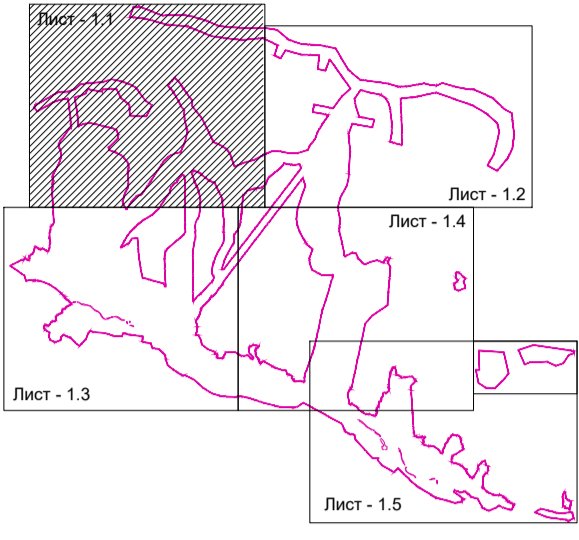


ПРОЕКТ ПЛАНИРОВКИ ТЕРРИТОРИИ ОСОБОЙ ЭКОНОМИЧЕСКОЙ ЗОНЫ ТУРИСТСКО-РЕКРЕАЦИОННОГО ТИПА, СОЗДАННОЙ НА ТЕРРИТОРИЯХ ЗЕЛЕНЧУКСКОГО И УРУПСКОГО МУНИЦИПАЛЬНЫХ РАЙОНОВ КАРАЧАЕВО-ЧЕРКЕССКОЙ РЕСПУБЛИКИ

Чертеж планировки территории, отображающий границы существующих и планируемых элементов планировочной структуры, устанавливаемые красные линии, существующие красные линии, красные линии, подлежащие отмене
М 1:5 000



Линия совмещения с листом 1.2

Линия совмещения с листом 1.3

УСЛОВНЫЕ ОБОЗНАЧЕНИЯ

- Границы территории, в отношении которой осуществляется подготовка документации по планировке территории
- Границы деления территории
- Территория естественного природного ландшафта, водных объектов

Планировочное деление территории

- Квартал
- Территория, занятая линейным объектом и (или) предназначенная для размещения линейного объекта
- Территория, занятая линейным объектом (горнолыжный комплекс)
- Территория общего пользования

Условные номера элементов планировочной структуры

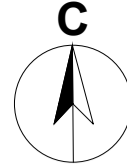
- Р.К1ЛП.К1Ф.К1Д.К1 Квартал
- Р.Л0Л0.Л1ЛО.КД6 Территория, занятая линейным объектом и (или) предназначенная для размещения линейного объекта
- Р.Т1ЛП.Т1Ф.Т1Д.Т1 Территория общего пользования

Схема раскладки листов

Примечания:

1. Существующие (ранее установленные в соответствии с законодательством Российской Федерации), устанавливаемые и отменяемые красные линии отсутствуют
2. Существующие (ранее установленные в соответствии с законодательством Российской Федерации) элементы планировочной структуры отсутствуют

		200-СД/2023-КЧР-ОЗЗ - ПП - ОЧ - 2 - 1 - ГМ				
		Проект планировки территории особой экономической зоны туристско-рекреационного типа, созданной на территориях Зеленчукского и Урупского муниципальных районов Карачаево-Черкесской Республики				
Рук. проекта	И.В. Полова		Проект планировки территории	Стадия	Лист	Листов
Рук. отдела	Е.В. Серебрякова		Основная часть	ППТ	1.1	2
Инженер	А.С. Гавриленко		Чертеж планировки территории, отображающий границы существующих и планируемых элементов планировочной структуры, устанавливаемые красные линии, существующие красные линии, красные линии, подлежащие отмене			ООО "НИИ ПГ"
			М 1:5000			Санкт-Петербург

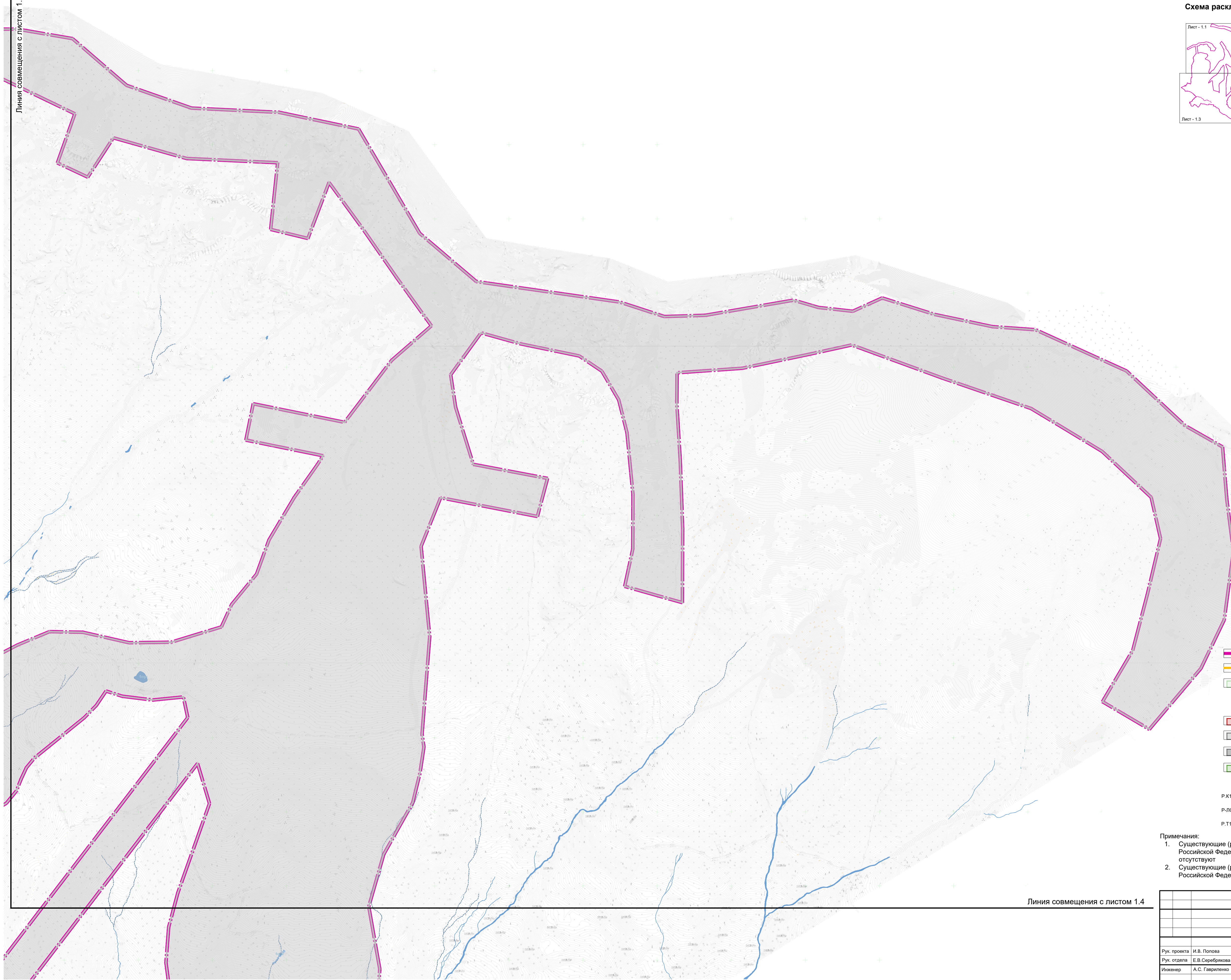
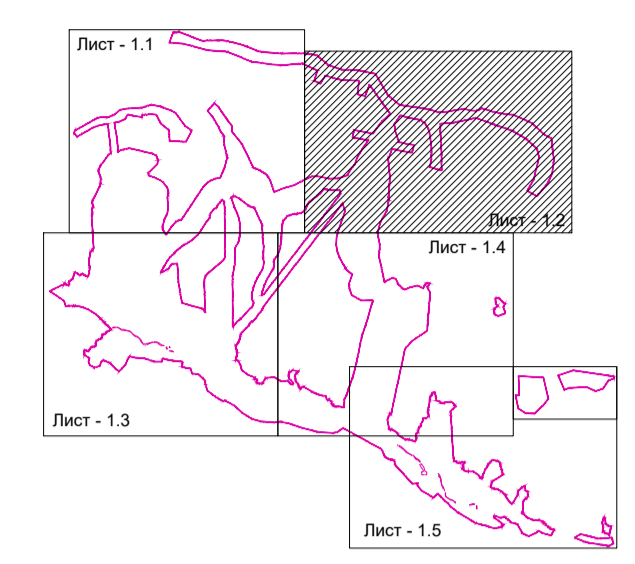


ПРОЕКТ ПЛАНИРОВКИ ТЕРРИТОРИИ ОСОБОЙ ЭКОНОМИЧЕСКОЙ ЗОНЫ ТУРИСТСКО-РЕКРЕАЦИОННОГО ТИПА, СОЗДАННОЙ НА ТЕРРИТОРИЯХ ЗЕЛЕНЧУКСКОГО И УРУПСКОГО МУНИЦИПАЛЬНЫХ РАЙОНОВ КАРАЧАЕВО-ЧЕРКЕССКОЙ РЕСПУБЛИКИ

Чертеж планировки территории, отображающий границы существующих и планируемых элементов планировочной структуры, устанавливаемые красные линии, существующие красные линии, красные линии, подлежащие отмене
М 1:5 000

Линия совмещения с листом 1.1

Схема раскладки листов



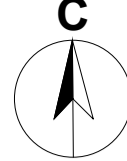
УСЛОВНЫЕ ОБОЗНАЧЕНИЯ

- Границы территории, в отношении которой осуществляется подготовка документации по планировке территории
 - Границы деления территории
 - Территория естественного природного ландшафта, водных объектов
- Планировочное деление территории**
- Квартал
 - Территория, занятая линейным объектом и (или) предназначенная для размещения линейного объекта
 - Территория, занятая линейным объектом (горнолыжный комплекс)
 - Территория общего пользования
- Условные номера элементов планировочной структуры**
- Р.К1/ЛП.К1Ф.К1Д.К1 Квартал
 - Р-ЛО.ЛО.17/ЛО.КД6 Территория, занятая линейным объектом и (или) предназначенная для размещения линейного объекта
 - Р.Т1/ЛП.Т1Ф.Т1Д.Т1 Территория общего пользования

- Примечания:**
- Существующие (ранее установленные в соответствии с законодательством Российской Федерации), устанавливаемые и отменяемые красные линии отсутствуют.
 - Существующие (ранее установленные в соответствии с законодательством Российской Федерации) элементы планировочной структуры отсутствуют.

Линия совмещения с листом 1.4

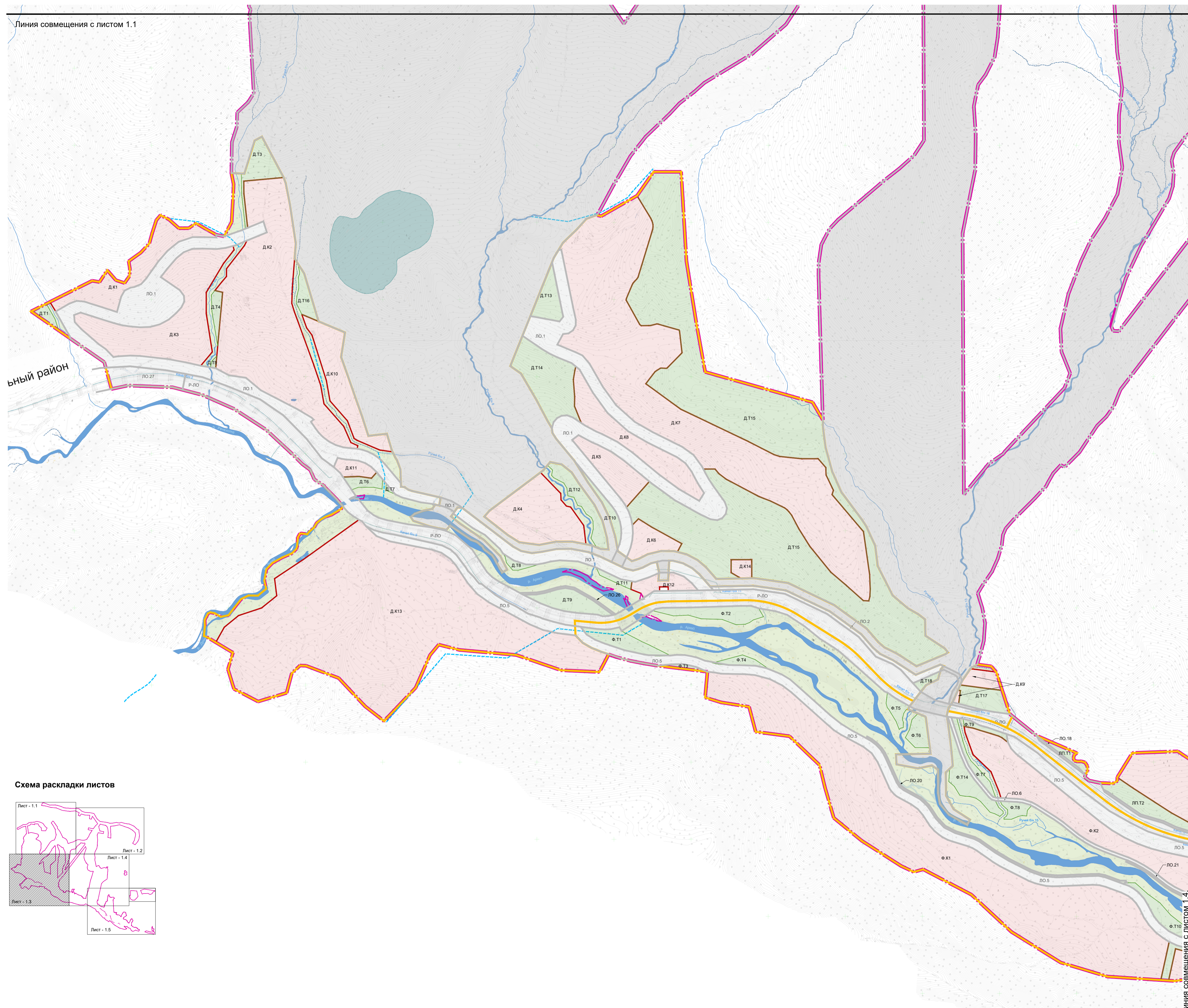
		200-СД/2023-КЧР-ОЗЗ - ПП - ОЧ - 2 - 1 - ГМ			
		Проект планировки территории особой экономической зоны туристско-рекреационного типа, созданной на территориях Зеленчукского и Урупского муниципальных районов Карачаево-Черкесской Республики			
Рук. проекта	И.В. Полова	Проект планировки территории Основная часть	Стадия	Лист	Листов
Рук. отдела	Е.В. Серебрякова		ППТ	1.2	2
Инженер	А.С. Гавриленко	Чертеж планировки территории, отображающий границы существующих и планируемых элементов планировочной структуры, устанавливаемые красные линии, существующие красные линии, красные линии, подлежащие отмене М 1:5000	ООО "НИИ ПГ" Санкт-Петербург		



ПРОЕКТ ПЛАНИРОВКИ ТЕРРИТОРИИ ОСОБОЙ ЭКОНОМИЧЕСКОЙ ЗОНЫ ТУРИСТСКО-РЕКРЕАЦИОННОГО ТИПА, СОЗДАННОЙ НА ТЕРРИТОРИЯХ ЗЕЛЕНЧУКСКОГО И УРУПСКОГО МУНИЦИПАЛЬНЫХ РАЙОНОВ КАРАЧАЕВО-ЧЕРКЕССКОЙ РЕСПУБЛИКИ

Чертеж планировки территории, отображающий границы существующих и планируемых элементов планировочной структуры, устанавливаемые красные линии, существующие красные линии, красные линии, подлежащие отмене
М 1:5 000

Линия совмещения с листом 1.1

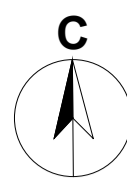


ый район

- ### УСЛОВНЫЕ ОБОЗНАЧЕНИЯ
- Границы территории, в отношении которой осуществляется подготовка документации по планировке территории
 - Границы деления территории
 - Территория естественного природного ландшафта, водных объектов
- ### Планировочное деление территории
- Квартал
 - Территория, занятая линейным объектом и (или) предназначенная для размещения линейного объекта
 - Территория, занятая линейным объектом (горнолыжный комплекс)
 - Территория общего пользования
- ### Условные номера элементов планировочной структуры
- Р.К1/ЛП.К1Ф.К1/Д.К1 Квартал
 - Р.ЛО.17/ЛО.КД6 Территория, занятая линейным объектом и (или) предназначенная для размещения линейного объекта
 - Р.Т.1/ЛП.Т1Ф.Т1/Д.Т1 Территория общего пользования
- Душка:** Курортная зона Душка - территория по мастер-плану - Деревня "Душка"
Фестивальная: Курортная зона Фестивальная - территория по мастер-плану - Деревня "Фестивальная"
Лунная поляна: Курортная зона Лунная поляна - территория по мастер-плану - Деревня "Лунная поляна"
Романтик: Курортная зона Романтик - территория по мастер-плану - Деревня "Романтик"
- Примечания:
 1. Существующие (ранее установленные в соответствии с законодательством Российской Федерации), устанавливаемые и отменяемые красные линии отсутствуют
 2. Существующие (ранее установленные в соответствии с законодательством Российской Федерации) элементы планировочной структуры отсутствуют



		200-СД/2023-КЧР-033 - ПП - ОЧ - 2 - 1 - ГМ			
		Проект планировки территории особой экономической зоны туристско-рекреационного типа, созданной на территориях Зеленчукского и Урупского муниципальных районов Карачаево-Черкесской Республики			
Рук. проекта	И.В. Попова	Проект планировки территории Основная часть	Стадия	Лист	Листов
Рук. отдела	Е.В. Серебрякова		ППТ	1.3	2
Инженер	А.С. Гавриленко	Чертеж планировки территории, отображающий границы существующих и планируемых элементов планировочной структуры, устанавливаемые красные линии, существующие красные линии, красные линии, подлежащие отмене М 1:5000	ООО "НИИ ПГ" Санкт-Петербург		



ПРОЕКТ ПЛАНИРОВКИ ТЕРРИТОРИИ ОСОБОЙ ЭКОНОМИЧЕСКОЙ ЗОНЫ ТУРИСТСКО-РЕКРЕАЦИОННОГО ТИПА, СОЗДАННОЙ НА ТЕРРИТОРИЯХ ЗЕЛЕНЧУКСКОГО И УРУПСКОГО МУНИЦИПАЛЬНЫХ РАЙОНОВ КАРАЧАЕВО-ЧЕРКЕССКОЙ РЕСПУБЛИКИ

Чертеж планировки территории, отображающий границы существующих и планируемых элементов планировочной структуры, устанавливаемые красные линии, существующие красные линии, красные линии, подлежащие отмене
М 1:5 000

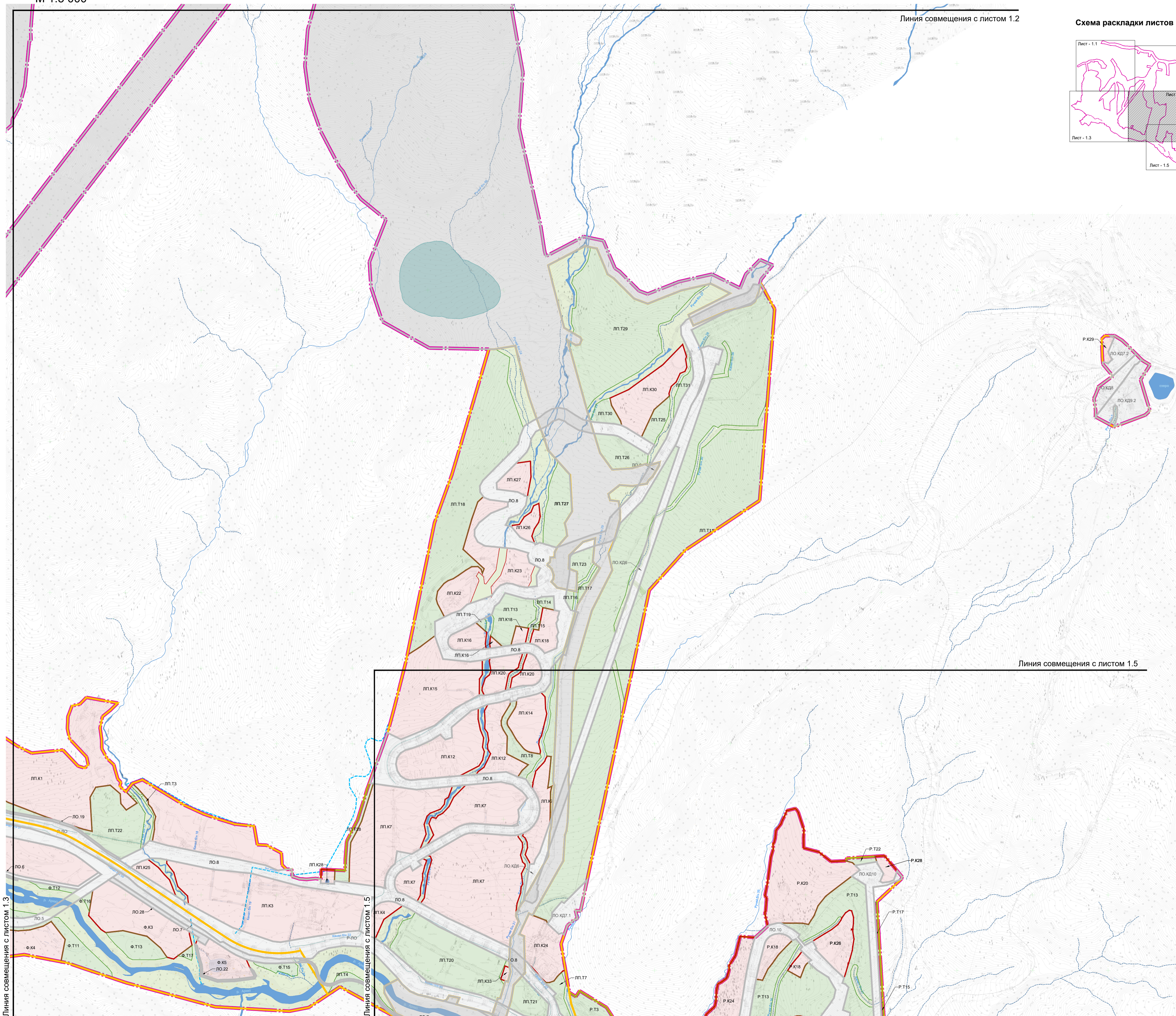
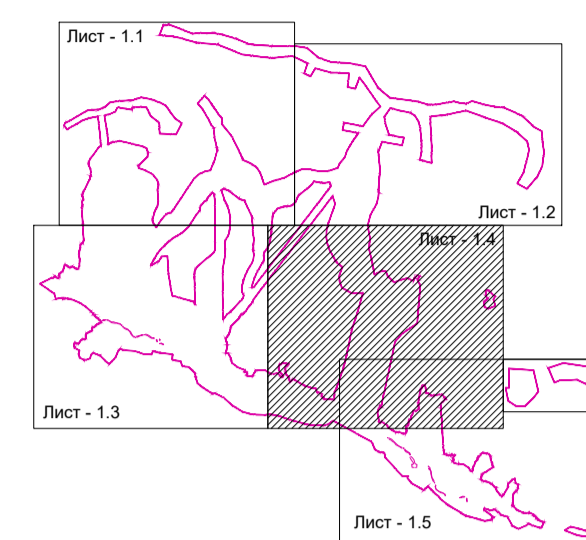


Схема раскладки листов



УСЛОВНЫЕ ОБОЗНАЧЕНИЯ

- Границы территории, в отношении которой осуществляется подготовка документации по планировке территории
- Границы деления территории
- Территория естественного природного ландшафта, водных объектов

Планировочное деление территории

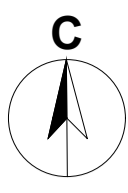
- Квартал
- Территория, занятая линейным объектом и (или) предназначенная для размещения линейного объекта
- Территория, занятая линейным объектом (горнолыжный комплекс)
- Территория общего пользования

Условные номера элементов планировочной структуры

- Р.к1/лп.к1/ф.к1/д.к1 Квартал
- Р.ло.17/ло.кд6 Территория, занятая линейным объектом и (или) предназначенная для размещения линейного объекта
- Р.т1/лп.т1/ф.т1/д.т1 Территория общего пользования

- Примечания:
- Существующие (ранее установленные в соответствии с законодательством Российской Федерации), устанавливаемые и отменяемые красные линии отсутствуют
 - Существующие (ранее установленные в соответствии с законодательством Российской Федерации) элементы планировочной структуры отсутствуют

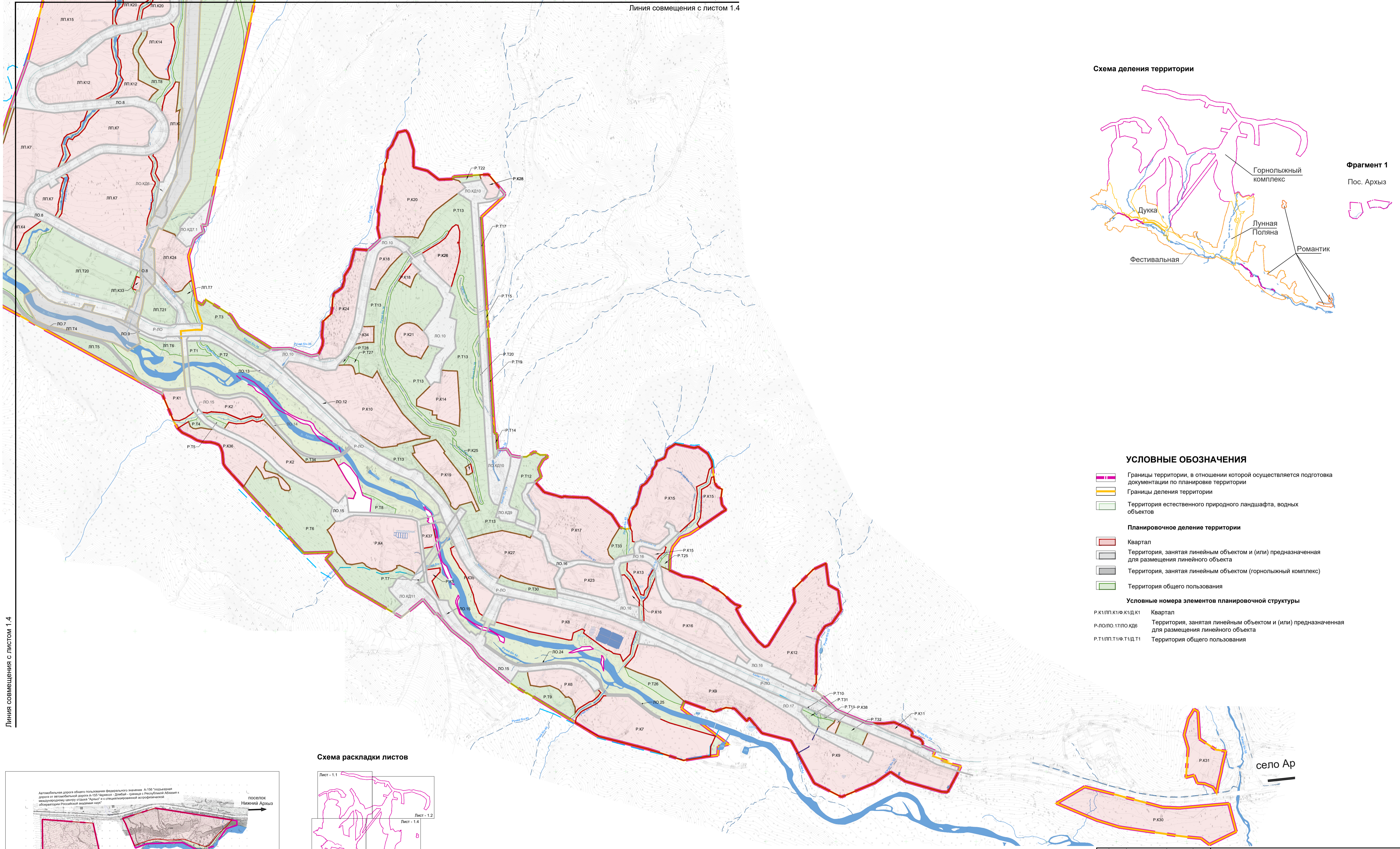
		200-СД/2023-КЧР-ОЗЗ - ПП - ОЧ - 2 - 1 - ГМ			
		Проект планировки территории особой экономической зоны туристско-рекреационного типа, созданной на территориях Зеленчукского и Урупского муниципальных районов Карачаево-Черкесской Республики			
Рук. проекта	И.В. Попова	Проект планировки территории Основная часть	Стадия	Лист	Листов
Рук. отдела	Е.В. Серебрякова		ППТ	1.4	2
Инженер	А.С. Гавриленко		ООО "НИИ ПГ" Санкт-Петербург		
		Чертеж планировки территории, отображающий границы существующих и планируемых элементов планировочной структуры, устанавливаемые красные линии, существующие красные линии, красные линии, подлежащие отмене М 1:5000			



ПРОЕКТ ПЛАНИРОВКИ ТЕРРИТОРИИ ОСОБОЙ ЭКОНОМИЧЕСКОЙ ЗОНЫ ТУРИСТСКО-РЕКРЕАЦИОННОГО ТИПА, СОЗДАННОЙ НА ТЕРРИТОРИЯХ ЗЕЛЕНЧУКСКОГО И УРУПСКОГО МУНИЦИПАЛЬНЫХ РАЙОНОВ КАРАЧАЕВО-ЧЕРКЕССКОЙ РЕСПУБЛИКИ

Чертеж планировки территории, отображающий границы существующих и планируемых элементов планировочной структуры, устанавливаемые красные линии, существующие красные линии, красные линии, подлежащие отмене
М 1:5 000

Линия совмещения с листом 1.4

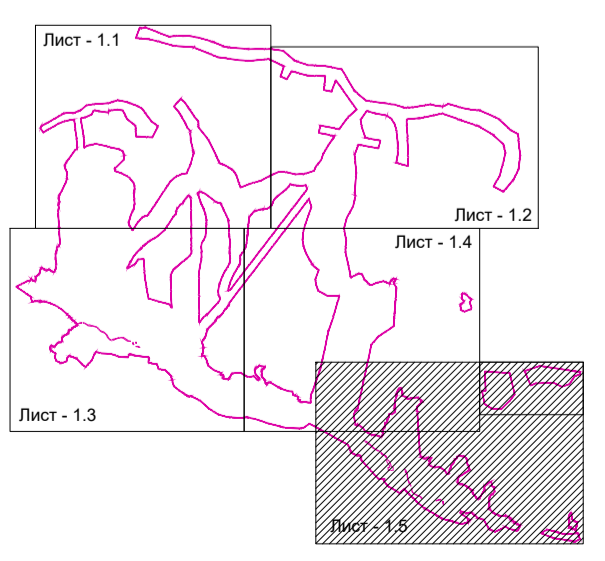


Фрагмент 1
Пос. Архыз

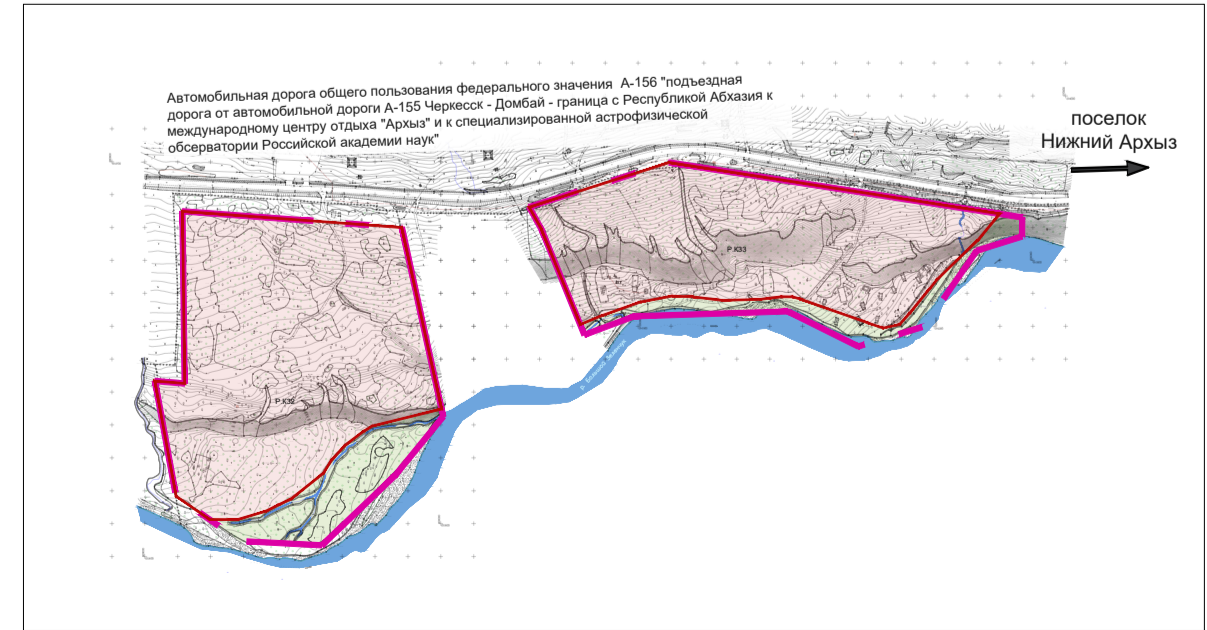
УСЛОВНЫЕ ОБОЗНАЧЕНИЯ

- Границы территории, в отношении которой осуществляется подготовка документации по планировке территории
 - Границы деления территории
 - Территория естественного природного ландшафта, водных объектов
- Планировочное деление территории**
- Квартал
 - Территория, занятая линейным объектом и (или) предназначенная для размещения линейного объекта
 - Территория, занятая линейным объектом (горнолыжный комплекс)
 - Территория общего пользования
- Условные номера элементов планировочной структуры**
- Р.К15, ЛП.К15, К15/ДК1 Квартал
 - Р.ЛО.17/ЛО.КД6 Территория, занятая линейным объектом и (или) предназначенная для размещения линейного объекта
 - Р.Т1/ЛП.Т1/ЛП.Т1/ДТ1 Территория общего пользования

Схема раскладки листов



Линия совмещения с листом 1.4



- Примечание:
- Территория проектирования расположена в особой экономической зоне туристско-рекреационного типа
 - Экспликацию зон объектов капитального строительства смотреть в Приложении 1 Книги 2

Дука: Курортная зона Дука - территория по мастер-плану - Деревня "Дука"
Фестивальная: Курортная зона Фестивальная - территория по мастер-плану - Деревня "Фестивальная"
Лунная поляна: Курортная зона Лунная поляна - территория по мастер-плану - Деревня "Лунная поляна"
Романтик: Курортная зона Романтик - территория по мастер-плану - Деревня "Романтик"

		200-СД/2023-КЧР-ОЗЗ - ПП - ОЧ - 2 - 1 - ГМ			
		Проект планировки территории особой экономической зоны туристско-рекреационного типа, созданной на территориях Зеленчукского и Урупского муниципальных районов Карачаево-Черкесской Республики			
Рук. проекта	И.В. Попова	Проект планировки территории Основная часть	Стадия	Лист	Листов
Рук. отдела	Е.В. Серебрякова		ППТ	1.5	2
Инженер	А.С. Гавриленко		ООО "НИИ ПГ" Санкт-Петербург		
		Чертеж планировки территории, отображающий границы существующих и планируемых элементов планировочной структуры, устанавливаемые красные линии, существующие красные линии, подлежащие отмене М 1:5000			